

# CRAA认证申请条件、程序及注意事项

张亚锋

北京中冷通质量认证中心有限公司

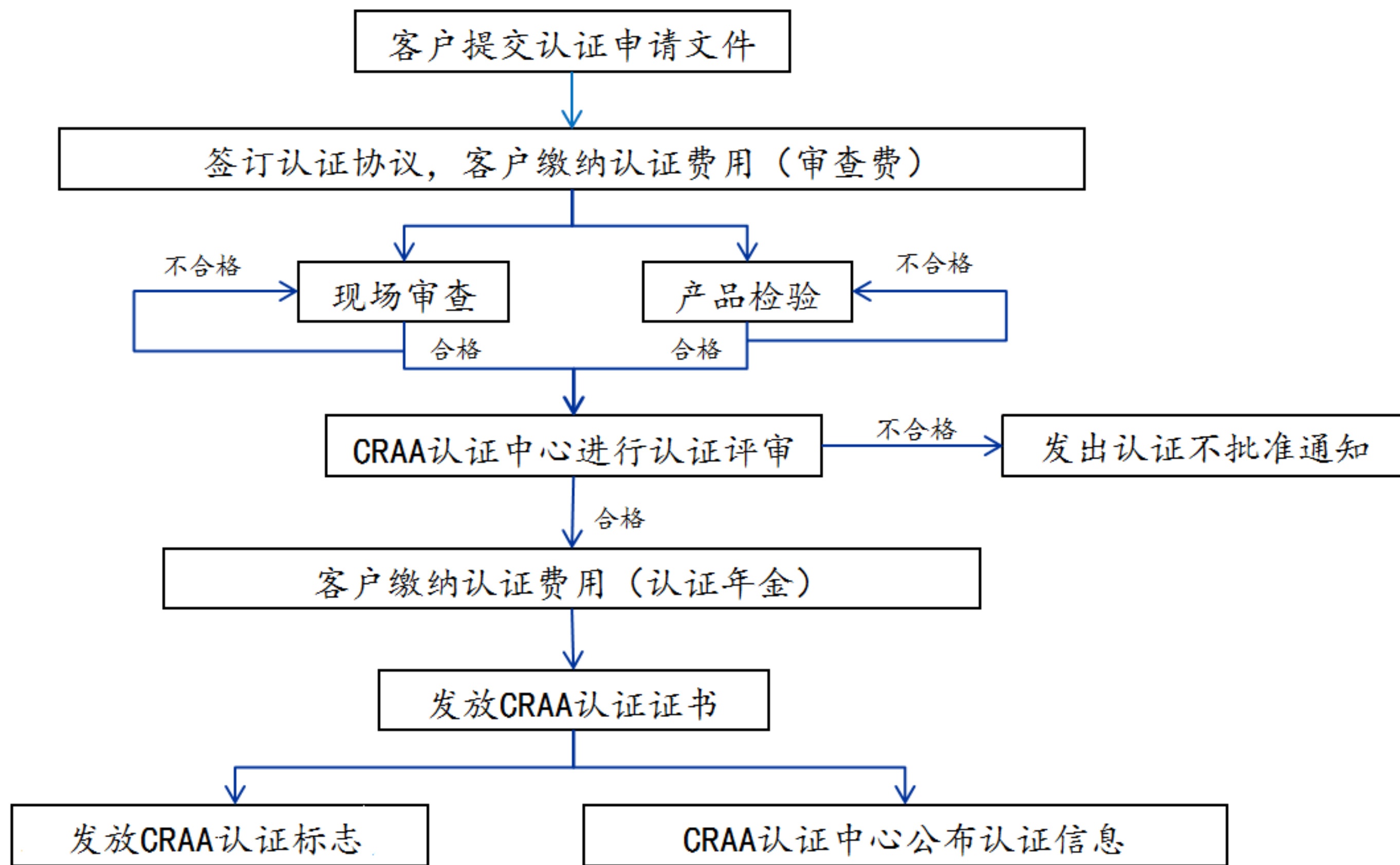
2025年7月15日

# 目录

## CONTENTS

- 01 认证整体流程
- 02 认证主要环节
- 03 认证注意事项
- 04 新认证开发与创新

# 01 认证整体流程



## 02 认证主要环节



# 02-1 认证申请的基本条件

取得营业执照，其申请的认证产品类型应在经营范围内

未列入严重违法失信或经营异常名单（国家企业信用信息公示系统、信用中国）

满足国家强制资质要求，比如CCC证书（制冷量 $<24.36\text{kW}$ ）

申证产品执行标准需在CRAA业务范围内

# 02-1 认证申请（申请文件下载）



北京中冷通质量认证中心有限公司  
BEIJING CRAA QUALITY CERTIFICATION CENTER CO., LTD



协会首页 HOME

认证热线: 010-83510099-693

该广告位下暂无广告内容

[首页](#) [关于我们](#) [产品认证](#) [认证规则](#) [证书查询](#) [下载专区](#) [新闻动态](#) [推广与采信](#) [国际认证](#) [会议活动](#) [联系我们](#)

下载专区

下载专区 Downloads

- 性能认证及机械安全认证申请文件
- 节能认证申请文件
- 低碳认证申请文件
- 碳足迹认证申请文件
- 高效机房认证申请文件
- 选型软件认证申请文件
- 空调箱体性能等级认证申请文件
- 多工况能效认证申请文件
- 服务认证申请文件

# 02-1 认证申请（认证申请文件）

| 认证类别                     | 专属文件                     | 通用文件  |
|--------------------------|--------------------------|---|
| 性能、机械安全认证                | 《认证产品名称型号规格及关键部件表》       | 认证申请书<br>营业执照<br>产品强制认证要求，<br>如CCC证书<br>商标图案及注册文件<br>质量管理体系证书 |
| 节能、低碳、多工况、更新改造、自然环境适应性认证 | 《产品描述》                   |   |
| 碳足迹认证                    | 《制冷空调产品碳足迹计算数据信息搜集表》     |   |
| 高效机房认证                   | 《高效机房描述》、系统图、主要设备照片等相关资料 |   |
| 选型软件认证                   | 《选型软件及产品信息描述》、选型软件的输出报告  |   |
| 空调箱体性能认证                 | 《空调机组箱体性能等级认证产品信息表》      |   |
| 服务认证                     | 管理手册及服务制度                |   |

# 02-1 认证申请（ODM认证申请文件）

01 认证申请书及《认证产品名称型号规格及关键部件表》

02 签署认证协议

04 委托生产协议(要包含型号对照表)

03 申请方及ODM厂营业执照

05 电子版商标及注册证(若有)

# 02-1 认证申请 (变更)

01

基本信息变更：比如公司名、地址名称、商标、型号命名方式等

---

02

型号变更：包括减少型号、扩型号、扩单元（可以与年度监督合并进行）

---

03

迁址：工厂条件审查(全要素)+产品检验(L003表1)

---

04

认证状态变更：暂停、注销、撤销认证

# 02-1 认证受理

申请评审合格，发出《CRAA认证缴费及审查通知》

签订认证协议(一式两份，纸质盖章版)

认证周期2-3个月，取决于现场审查情况和产品检验时间

监督通知提前3个月发出，复评通知提前6个月发出。收到通知后及时向技术部门或市场人员等确认变更情况并提出认证申请

## 02-2 认证评价（工厂条件审查）

- 1 每次至少2位审查员，监督频次一般间隔12个月左右
- 2 按照《认证现场审查细则》规定条款，且跟踪上一次的不合格和/或观察建议项
- 3 根据认证种类、类型、单元数量及变化情况确定审查人日数，2人日起
- 4 现场审查期间最好有生产，希望能看到实际情况、关注现场质量控制情况
- 5 不合格整改要在规定时间内完成。注意不要超期。

## 02-2 认证评价（产品检验）

- 1 性能和机械安全认证企业可自行委托，节能/低碳/碳足迹/多工况等由认证中心委托
- 2 采信审查前一年内的检验报告，主要看检测时间不是报告签发时间
- 3 原有单元既扩型号又扩新系列，优先检验新系列产品
- 4 检验工况应该是标准名义工况
- 5 迁址认证的产品检验必须是迁址后生产的产品

## 02-3 认证评定

### 做出符合性的认证决定，批准发证或不批准发证

#### 批准认证

符合认证要求(检验和审查合格,不符合整改合格)  
签署认证协议、缴纳认证费用,发放认证证书

#### 不批准认证

初次认证或扩单元认证不合格  
已获证产品暂停认证

# 02-4 认证证书与标识

01 认证证书有效期3、4、5年，  
目前都是纸质证书

02 证书主证和副证(若有)要同时  
使用

03 证书变更,一个周期内证书编号、  
到期日不变,变更“本次发证日  
期”,需及时更新销售人员手里的  
证书,以免用错

04 证书黑白扫描件可在CRAA认证中  
心官网和全国认证认可信息公共服  
务平台查询、下载

认证证书

# 02-4 认证证书与标识

## 认证标志

1

使用和管理见《CRAA认证标志使用指南》

2

产品本体或最小包装上粘贴认证标志

3

电子版标志免费发放

4

性能、机械安全和低碳认证纸质标志可以在认证中心购买

5

不要错用或超范围使用

# 03 认证注意事项

## 《认证申请书》

- 委托方、制造商地址与营业执照保持一致，生产厂地址可以具体到路号；
- 行政区划是6位数字且后缀不为0；
- 认证联系人邮箱不能少，且要时常关注，会不定期发送各类通知；**联系人变化要及时告知**

## 《认证产品名称、型号规格及关键部件表》

- 有变化一定要做好标记，建议扩型号用**红色+下划线**，减型号用**删除线**；

## 《产品描述》

- 适用产品描述表的需要附上产品铭牌；**产品名称与铭牌一致**

## 产品检验

- 订单式产品，检验要提前做好规划。有新型号出来时建议先做委托检验，后续可以用于扩型号认证。

# 03 认证注意事项

## 关于商标

- 证书上放的商标是注册商标，没注册的暂不放；

## 关注CRAA认证中心网站 [www.chinacraa.org/craarz](http://www.chinacraa.org/craarz)

- 认证规则有变化时会第一时间更新网站；
- 记得核对自己手里的证书与网站的是否一致；

## 变更申请

- 尤其公司名或地址变更后要及时申请变更认证证书，**市场监督管理局会查一致性**

# 04 新认证开发与创新

**认证是一门综合性应用技术，需要不断创新和践行。随着新产品、新技术的不断涌现，认证技术也要紧跟时代潮流，推动创新。**

认证中心可联合企业，共同开发新认证业务

---

客户需求永远排在第一位。企业可以提出认证需求，认证中心定制个性化的认证方案

---

如何推进高质量发展？



# 感谢聆听!

- 网 址: [www.chinacraa.org/craarz](http://www.chinacraa.org/craarz)
- 电 话: 18513587075 (vx) 010-83510099转693
- E-mail: [craaqcc@chinacraa.org](mailto:craaqcc@chinacraa.org)

